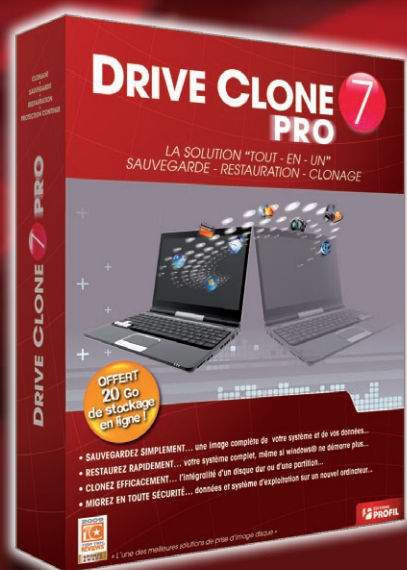


DriveClone Pro 7



La solution "tout-en-un" de Sauvegarde, Restauration et Clonage

DriveClone Pro 7 vous permet de faire face à tout imprévu : attaque virale, crash système, mauvaise manipulation... Avec DriveClone, mettez votre système et vos données personnelles à l'abri, et restaurez-les quelles que soient les circonstances !

DriveClone Pro 7 peut également copier une image exacte de vos disques durs, incluant : les fichiers personnels, les systèmes d'exploitation, les bases de données, les pilotes et toutes autres données présentes sur le disque dur. Vous pouvez ainsi restaurer votre système suite à un sinistre informatique ou dupliquer des ordinateurs sur du matériel similaire ou différent.

Migrez facilement vers un nouvel ordinateur et sur Windows® 7

Migrez en toute sécurité vos fichiers personnels (photos, musiques, vidéos...) vers un nouvel ordinateur ou même sur Windows® 7.

Clonez votre PC en un clic !

Clonez votre système et vos données sur un nouveau disque dur sans perdre vos données ou votre configuration.

Programmez simplement vos sauvegardes et n'y pensez plus !

Sauvegardez automatiquement vos systèmes, disques durs, dossiers et fichiers grâce au calendrier de tâches de sauvegardes.

Sauvegardez votre PC entier en quelques secondes

Grâce à la prise d'image système, sauvegardez jusqu'à 250Go en 15 secondes.

Principales nouveautés

- Sauvegarde et compression améliorées : sauvegardez jusqu'à 90% plus rapidement !
- Outil Google™ Desktop Search intégré pour rechercher vos images de sauvegardes plus rapidement
- Explorateur de fichiers en mode pré-OS
- Navigation Web en mode pré-OS
- 20Go d'espace de stockage en ligne offert à vie !
- Compatible Windows® 7

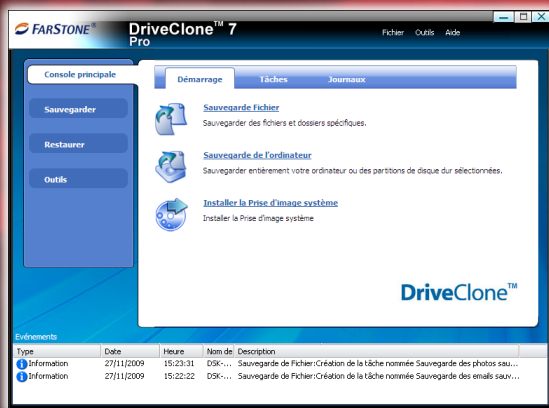
Informations produit

Référence : B-FDCPRO7W
Prix conseillé : 49,95€TTC

Code EAN : 3 364 721 090 885
Date de sortie : Janvier 2009

Configuration requise

Processeur : 500MHz ou supérieur
Systèmes d'exploitation : Windows® XP, Vista et 7 (32 & 64 bits)
Mémoire : 512Mo de RAM minimum
Disque dur : 250Mo d'espace libre



- Protégez vos données d'un crash système.
- Démarrez votre ordinateur quoiqu'il arrive, même si Windows® ne démarre plus.
- Clonez l'intégralité d'un disque dur ou d'une partition.
- Migrez vos données et votre système d'exploitation sur un nouvel ordinateur.

Caractéristiques principales

SAUVEGARDE

✓ Prise d'image système

Sauvegardez votre PC en quelques secondes, quelle que soit la taille du disque dur ! Et sans interrompre vos tâches en cours ou redémarrer l'ordinateur.

✓ Sauvegarde de l'ordinateur en entier

Réalisez des copies complètes de votre PC. Tous les paramètres systèmes et fichiers peuvent être restaurés à tout moment.

✓ Sauvegarde externe

Sauvegardez vos données et système sur disque dur externe, clé USB, CD/DVD ou serveur FTP.

✓ Sauvegarde incrémentale

Sauvegardez uniquement les derniers changements depuis votre dernière sauvegarde. Vous gagnez à la fois du temps et de l'espace sur votre disque dur.

RESTAURATION

✓ Restauration en mode pré-OS

DriveClone fonctionne même quand Windows® ne démarre plus.

✓ Restauration Universelle

Restaurez une image de sauvegarde sur un nouvel ordinateur, même si le système d'exploitation ou le disque dur sont différents.

✓ Restauration «Bare Metal»

Copiez une image système complète sur un nouveau disque dur, sans avoir à installer un système d'exploitation au préalable.

✓ Prévisualisez vos images de sauvegarde

Prévisualisez et parcourez automatiquement vos sauvegardes système pour être certain de choisir le bon point de restauration.

COMPATIBILITÉ

✓ VMware®

Convertissez une image système en disque virtuel (VMware®).

✓ Support partition

DriveClone Pro est compatible FAT32, NTFS, Linux, EXT2/3 et autres partitions inconnues.

✓ Compatible Windows® 7

Et aussi XP, Vista (32 et 64 bits) et Windows® 2000.

✓ Compatibilité matérielle

DriveClone Pro est compatible avec les disques durs IDE, EIDE, SATA et SCSI et aussi avec les disques RAID 0/1/5/10/JBOD.

DriveClone Pro 7

La protection "tout-en-un" pour votre PC

SAUVEGARDE

- Complète ou de fichiers précis
- Incrémentale
- Programmable
- En local ou support externe



RESTAURATION

- Complète ou par fichiers
- Même si Windows® ne démarre plus
- A partir d'un disque USB ou un CD/DVD bootable
- Sur un nouvel ordinateur, avec la Restauration Universelle

CLONAGE

- D'une image exacte du système et données
- D'une partition ou un disque dur entier
- D'un disque local ou externe
- Sans avoir besoin de quitter Windows®